

รายงานสถิติเกี่ยวกับการติดตั้งระบบ GPS

ณ วันที่ 23 ธันวาคม 2566

1. จำนวนผู้ให้บริการ GPS ที่เชื่อมต่อข้อมูลกับกรมการขนส่งทางบก 209 ราย
2. จำนวนผู้ให้บริการ GPS และจำนวนรุ่น GPS ที่ได้รับการรับรองจากกรม

จำนวนผู้ให้บริการ GPS ที่ได้รับการรับรองจากกรม (ราย)	จำนวนรุ่น GPS ที่ได้รับการรับรองจากกรม (รุ่น)
164	625

3. จำนวนรถที่เชื่อมต่อข้อมูลกับศูนย์ GPS

รถโดยสารประจำทาง	รถโดยสารไม่ประจำทาง	รถบรรทุกไม่ประจำทาง	รถบรรทุกส่วนบุคคล	รถอื่นๆ	รวม
26,337	45,705	151,259	250,698	58,977	532,976

4. จำนวนรถที่ต้องติดตั้ง GPS และที่ติดตั้ง GPS แล้ว

ประเภทรถ	จำนวนรถที่ต้องติดตั้ง GPS (คัน)	จำนวนรถที่ติดตั้ง GPS แล้ว (คัน)	รถที่ติดตั้ง GPS แล้ว (ร้อยละ)	ความเร็วเกิน (คัน)	ร้อยละของรถที่ใช้ความเร็วเกิน	ความเร็วสูงสุด (กม./ชม.)	ความเร็วเกินเฉลี่ย (กม./ชม.)
รถโดยสาร							
•ประจำทาง	15,156	15,156	100.00	43	0.28	130	103.37
- หมวด 1	4,152	4,152	100.00				
- หมวด 2	5,418	5,418	100.00				
- หมวด 3	5,586	5,586	100.00				
•ไม่ประจำทาง	45,705	45,705	100.00	168	0.37	138	103.54
รวมรถโดยสาร	60,861	60,861	100.00	211	0.35		103.51
รถบรรทุก							
•ไม่ประจำทาง	158,459	151,259	95.46	121	0.08	127	104.54
•ส่วนบุคคล	250,698	250,698	100.00	82	0.03	121	103.15
รวมรถบรรทุก	409,157	401,957	98.24	203	0.05		103.98
รวมทั้งหมด	470,018	462,818	98.47	414	0.09		103.74

5. จำนวนรถตู้โดยสารที่ต้องติดตั้ง GPS และที่ติดตั้ง GPS แล้ว

ประเภทรถ	จำนวนรถที่ต้องติดตั้ง GPS (คัน)	จำนวนรถที่ติดตั้ง GPS แล้ว (คัน)	รถที่ติดตั้ง GPS แล้ว (ร้อยละ)	ความเร็วเกิน (คัน)	ร้อยละของรถที่ใช้ความเร็วเกิน	ความเร็วสูงสุด (กม./ชม.)	ความเร็วเกินเฉลี่ย (กม./ชม.)
•ประจำทาง	7,422	4,790	64.54				
- หมวด 1	2,425	2,389	98.52				
- หมวด 2	2,175	1,884	86.62	12	0.64	118	104.50
- หมวด 3	2,822	517	18.32				
•ไม่ประจำทาง	22,081	19,730	89.35				
รวมทั้งหมด	29,503	24,520	83.11				

6. จำนวนรถโดยสาร 2 ชั้น ที่ต้องติดตั้ง GPS และที่ติดตั้ง GPS แล้ว

ประเภทรถ	จำนวนรถที่ต้องติดตั้ง GPS (คัน)	จำนวนรถที่ติดตั้ง GPS แล้ว (คัน)	รถที่ติดตั้ง GPS แล้ว (ร้อยละ)	ความเร็วเกิน (คัน)	ร้อยละของรถที่ใช้ความเร็วเกิน	ความเร็วสูงสุด (กม./ชม.)	ความเร็วเกินเฉลี่ย (กม./ชม.)
•ประจำทาง	1,085	1,021	94.10	7	0.69	115	101.71
•ไม่ประจำทาง	4,638	3,908	84.26	15	0.38	118	102.27
•ส่วนบุคคล	31	12	38.71	0	0.00	0	0.00
รวมทั้งหมด	5,754	4,941	85.87	22	0.45		102.09

7. จำนวนรถพยาบาลที่เชื่อมต่อข้อมูลกับศูนย์ GPS

หน่วย : คัน

รย.1	รย.2	รย.3	รวม
951	182	15	1,148

รายงานสถิติการกระทำความผิดจากระบบ GPS รถทุกประเภท ทั่วประเทศ

เดือน ธันวาคม 2566

หน่วย : คัน

วันที่		1 ธ.ค.	2 ธ.ค.	3 ธ.ค.	4 ธ.ค.	5 ธ.ค.	6 ธ.ค.	7 ธ.ค.	8 ธ.ค.	9 ธ.ค.	10 ธ.ค.	11 ธ.ค.	12 ธ.ค.	13 ธ.ค.	14 ธ.ค.	15 ธ.ค.	16 ธ.ค.	17 ธ.ค.	18 ธ.ค.	19 ธ.ค.	20 ธ.ค.	21 ธ.ค.	22 ธ.ค.	23 ธ.ค.	ค่าเฉลี่ยจำนวนรถ ที่กระทำความผิด	
รถโดยสาร	ประจำทาง	ความเร็วเกิน	49	63	57	52	66	57	42	43	75	82	94	82	50	65	77	53	63	54	61	41	63	45	43	60
		ไม่แสดงตน	1,957	1,841	1,834	1,933	2,019	1,947	1,912	1,974	1,869	1,715	1,951	1,946	1,855	1,884	1,944	1,757	1,725	1,851	1,799	1,802	1,849	2,812	1,889	1,916
		ชั่วโมงการทำงานเกิน	3,110	2,791	2,582	2,720	2,536	3,000	2,820	3,165	2,597	2,199	2,413	2,943	2,522	2,560	2,845	2,362	2,311	2,591	2,564	2,534	2,704	1,485	2,634	2,608
	ไม่ประจำทาง	ความเร็วเกิน	132	120	100	122	109	123	103	140	159	169	167	158	138	147	159	138	141	172	158	198	163	138	168	144
		ไม่แสดงตน	3,812	3,008	2,209	3,104	2,176	3,469	3,521	3,964	3,227	2,259	3,194	3,519	3,493	3,635	4,022	2,959	2,362	3,478	3,444	3,626	3,578	8,109	3,260	3,453
		ชั่วโมงการทำงานเกิน	1,310	1,353	1,223	1,052	1,087	978	955	1,272	1,437	1,260	1,171	1,080	939	917	1,271	1,191	1,206	1,107	918	1,002	1,062	784	1,322	1,126
	ส่วนบุคคล	ความเร็วเกิน	1	1	1	1	2	0	0	1	3	1	1	0	3	2	2	3	2	2	1	3	6	2	1	2
		ไม่แสดงตน	14	10	4	8	3	13	9	12	10	4	8	9	10	10	9	13	5	11	10	13	13	39	8	11
		ชั่วโมงการทำงานเกิน	1	0	0	0	1	0	2	2	2	0	1	1	0	1	0	1	0	1	1	0	0	1	1	1
รถบรรทุก	ประจำทาง	ความเร็วเกิน	109	88	69	86	72	94	93	112	94	67	79	98	108	120	123	112	74	100	116	118	122	83	121	98
		ไม่แสดงตน	39,842	35,348	23,513	33,761	28,217	39,681	42,451	42,206	38,329	24,745	33,434	40,219	42,870	43,825	43,021	38,274	26,535	39,679	43,486	43,826	43,323	54,853	39,711	38,311
		ชั่วโมงการทำงานเกิน	28,893	25,860	21,380	21,409	23,991	24,645	29,514	28,887	26,164	21,403	21,618	26,179	28,738	29,068	29,203	26,574	22,609	23,732	28,173	29,597	28,866	16,158	29,329	25,739
	ส่วนบุคคล	ความเร็วเกิน	53	65	42	65	67	72	49	67	75	60	75	65	87	68	96	84	68	76	62	79	80	73	82	70
		ไม่แสดงตน	19,956	19,047	14,712	18,430	15,261	20,121	20,216	20,471	20,105	15,534	20,007	21,637	22,255	22,616	22,648	21,956	17,531	22,506	23,631	23,977	24,038	49,899	24,662	21,792
		ชั่วโมงการทำงานเกิน	11,189	10,195	10,480	9,622	10,638	10,292	10,476	10,465	10,436	10,247	10,438	11,111	10,729	10,392	10,834	10,588	10,102	10,107	10,467	10,846	10,820	4,778	10,753	10,261

รายงานสถิติการกระทำความผิดจากระบบ GPS รถทุกประเภท ทั่วประเทศ

เดือน ธันวาคม 2566

หน่วย : ร้อยละ

วันที่		1 ธ.ค.	2 ธ.ค.	3 ธ.ค.	4 ธ.ค.	5 ธ.ค.	6 ธ.ค.	7 ธ.ค.	8 ธ.ค.	9 ธ.ค.	10 ธ.ค.	11 ธ.ค.	12 ธ.ค.	13 ธ.ค.	14 ธ.ค.	15 ธ.ค.	16 ธ.ค.	17 ธ.ค.	18 ธ.ค.	19 ธ.ค.	20 ธ.ค.	21 ธ.ค.	22 ธ.ค.	23 ธ.ค.	ค่าเฉลี่ยร้อยละรถ ที่กระทำความผิด		
รถโดยสาร	ประจำทาง	ความเร็วเกิน	0.32	0.42	0.38	0.34	0.44	0.38	0.28	0.28	0.49	0.54	0.62	0.54	0.33	0.43	0.51	0.35	0.42	0.36	0.40	0.27	0.42	0.30	0.28	0.40	
		ไม่แสดงตน	12.91	12.15	12.10	12.75	13.32	12.85	12.62	13.02	12.33	11.32	12.87	12.84	12.24	12.43	12.83	11.59	11.38	12.21	11.87	11.89	12.20	18.55	12.46	12.64	
		ชั่วโมงการทำงานเกิน	20.52	18.42	17.04	17.95	16.73	19.79	18.61	20.88	17.14	14.51	15.92	19.42	16.64	16.89	18.77	15.58	15.25	17.10	16.92	16.72	17.84	9.80	17.38	17.21	
	ไม่ประจำทาง	ความเร็วเกิน	0.29	0.26	0.22	0.27	0.24	0.27	0.23	0.31	0.35	0.37	0.37	0.35	0.30	0.32	0.35	0.30	0.31	0.38	0.35	0.43	0.36	0.30	0.37	0.32	
		ไม่แสดงตน	8.34	6.58	4.83	6.79	4.76	7.59	7.70	8.67	7.06	4.94	6.99	7.70	7.64	7.95	8.80	6.47	5.17	7.61	7.54	7.93	7.83	17.74	7.13	7.56	
		ชั่วโมงการทำงานเกิน	2.87	2.96	2.68	2.30	2.38	2.14	2.09	2.78	3.14	2.76	2.56	2.36	2.05	2.01	2.78	2.61	2.64	2.42	2.01	2.19	2.32	1.72	2.89	2.46	
รถบรรทุก	ไม่ประจำทาง	ความเร็วเกิน	0.07	0.06	0.05	0.06	0.05	0.06	0.06	0.07	0.06	0.04	0.05	0.06	0.07	0.08	0.08	0.07	0.05	0.07	0.08	0.08	0.08	0.05	0.08	0.06	
		ไม่แสดงตน	26.34	23.37	15.54	22.32	18.65	26.23	28.07	27.90	25.34	16.36	22.10	26.59	28.34	28.97	28.44	25.30	17.54	26.23	28.75	28.97	28.64	36.26	26.25	25.33	
		ชั่วโมงการทำงานเกิน	19.10	17.10	14.13	14.15	15.86	16.29	19.51	19.10	17.30	14.15	14.29	17.31	19.00	19.22	19.31	17.57	14.95	15.69	18.63	19.57	19.08	10.68	19.39	17.02	
	ส่วนบุคคล	ความเร็วเกิน	0.02	0.03	0.02	0.03	0.03	0.03	0.02	0.03	0.03	0.02	0.03	0.03	0.03	0.03	0.04	0.03	0.03	0.03	0.02	0.03	0.03	0.03	0.03	0.03	0.03
		ไม่แสดงตน	7.96	7.60	5.87	7.35	6.09	8.03	8.06	8.17	8.02	6.20	7.98	8.63	8.88	9.02	9.03	8.76	6.99	8.98	9.43	9.56	9.59	19.90	9.84	8.69	
		ชั่วโมงการทำงานเกิน	4.46	4.07	4.18	3.84	4.24	4.11	4.18	4.17	4.16	4.09	4.16	4.43	4.28	4.15	4.32	4.22	4.03	4.03	4.18	4.33	4.32	1.91	4.29	4.09	
ค่าเฉลี่ยรวม รถทุกประเภท	ความเร็วเกิน	0.07	0.07	0.06	0.07	0.07	0.07	0.06	0.08	0.09	0.08	0.09	0.09	0.08	0.09	0.10	0.08	0.07	0.09	0.09	0.09	0.09	0.07	0.09	0.08		
	ไม่แสดงตน	14.17	12.80	9.13	12.37	10.30	14.09	14.71	14.83	13.73	9.56	12.66	14.55	15.23	15.55	15.48	14.03	10.40	14.59	15.63	15.82	15.73	24.99	15.02	14.15		
	ชั่วโมงการทำงานเกิน	9.62	8.69	7.71	7.52	8.27	8.41	9.46	9.46	8.78	7.59	7.70	8.93	9.28	9.28	9.54	8.80	7.83	8.11	9.10	9.50	9.39	5.01	9.52	8.59		

รายงานสถิติการกระทำความผิดจากระบบ GPS รถทุกประเภท กรุงเทพมหานคร

เดือน ธันวาคม 2566

หน่วย : คัน

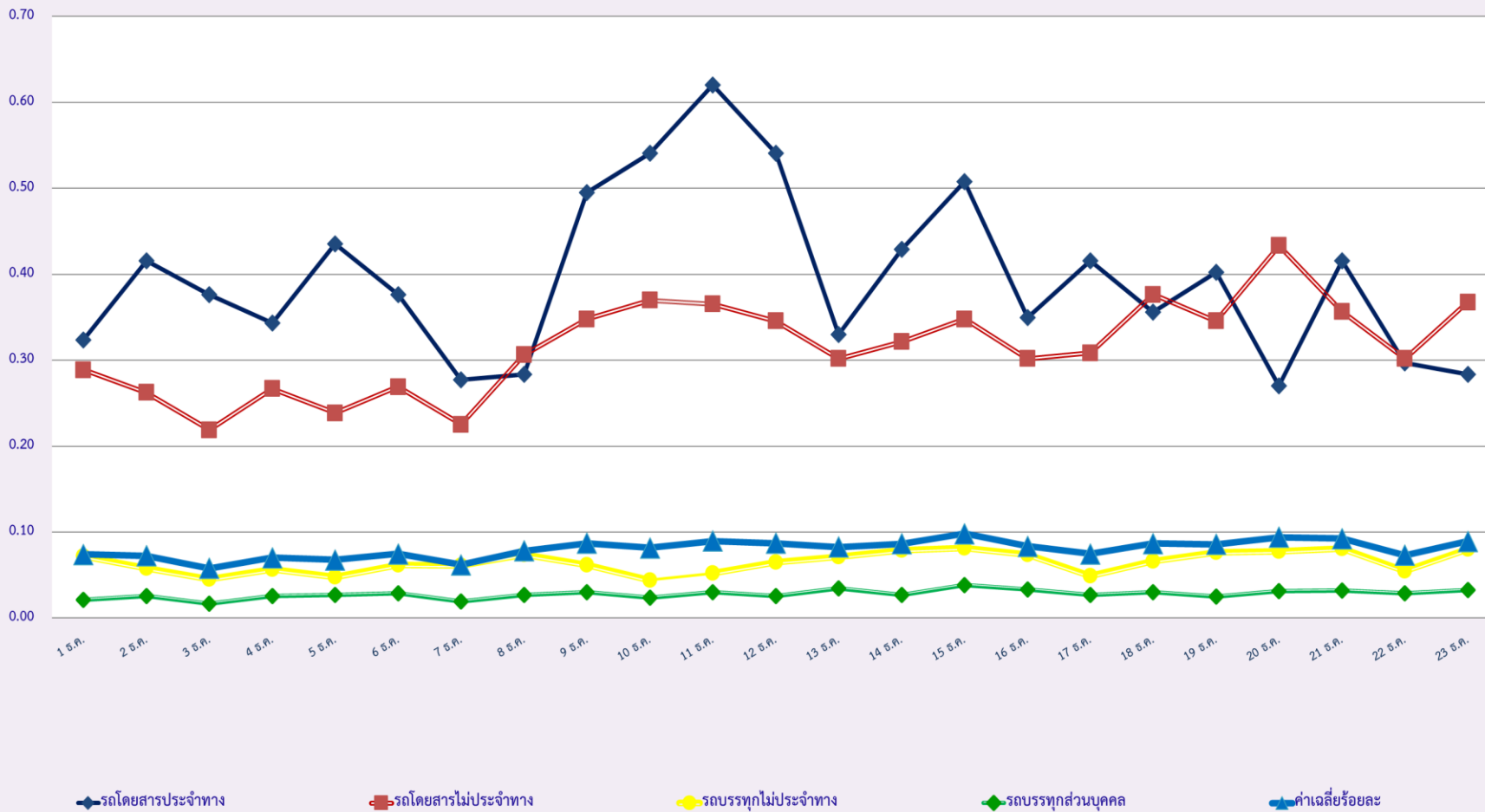
วันที่		1 ธ.ค.	2 ธ.ค.	3 ธ.ค.	4 ธ.ค.	5 ธ.ค.	6 ธ.ค.	7 ธ.ค.	8 ธ.ค.	9 ธ.ค.	10 ธ.ค.	11 ธ.ค.	12 ธ.ค.	13 ธ.ค.	14 ธ.ค.	15 ธ.ค.	16 ธ.ค.	17 ธ.ค.	18 ธ.ค.	19 ธ.ค.	20 ธ.ค.	21 ธ.ค.	22 ธ.ค.	23 ธ.ค.	ค่าเฉลี่ยจำนวนรถ ที่กระทำความผิด	
รถโดยสาร	ประจำทาง	ความเร็วเกิน	2	4	3	4	1	2	2	1	5	2	3	5	3	5	9	3	2	2	3	1	6	2	5	3
		ไม่แสดงตน	984	914	944	1,018	1,049	985	991	978	942	886	984	1,029	971	955	1,023	891	891	947	940	955	937	914	937	959
		ชั่วโมงการทำงานเกิน	1,492	1,146	942	1,185	910	1,467	1,376	1,515	993	725	810	1,392	1,183	1,171	1,340	958	807	1,190	1,212	1,143	1,312	556	1,085	1,127
	ไม่ประจำทาง	ความเร็วเกิน	7	4	4	6	4	9	5	10	11	11	15	13	12	10	14	11	10	10	6	11	6	7	9	9
		ไม่แสดงตน	1,044	794	607	848	487	874	827	1,052	804	558	792	846	850	859	1,046	792	623	892	857	952	874	975	806	829
		ชั่วโมงการทำงานเกิน	259	245	223	197	211	200	158	269	238	218	201	213	180	148	256	215	259	213	152	199	195	142	258	211
	ส่วนบุคคล	ความเร็วเกิน	0	0	0	0	0	0	0	0	0	0	0	0	0	0	0	0	0	0	0	1	0	0	0	0
		ไม่แสดงตน	6	2	0	3	0	6	2	3	3	0	3	3	3	3	1	5	1	6	2	4	3	2	4	3
		ชั่วโมงการทำงานเกิน	1	0	0	0	1	0	1	0	0	0	0	0	0	0	0	0	0	0	0	0	0	0	1	0
รถบรรทุก	ไม่ประจำทาง	ความเร็วเกิน	1	1	0	1	1	1	0	1	0	0	1	3	1	1	3	1	0	2	0	4	0	0	5	1
		ไม่แสดงตน	14,120	12,418	6,549	11,718	7,559	14,125	14,781	15,097	13,562	6,596	10,731	13,576	15,222	15,318	14,967	13,364	7,239	13,792	15,163	15,129	14,736	13,654	13,611	12,740
		ชั่วโมงการทำงานเกิน	4,293	3,778	2,792	3,024	2,961	3,577	4,142	4,284	3,830	2,604	2,757	3,538	3,961	4,007	4,322	3,829	2,795	3,172	3,792	3,981	3,991	1,719	4,259	3,539
	ส่วนบุคคล	ความเร็วเกิน	2	1	0	1	1	0	0	1	0	0	0	1	1	1	0	0	1	1	0	1	1	0	2	1
		ไม่แสดงตน	4,226	3,981	2,614	3,633	2,523	4,057	4,224	4,352	4,369	2,770	3,977	4,253	4,368	4,430	4,425	4,390	2,901	4,231	4,402	4,491	4,358	4,003	4,327	3,970
		ชั่วโมงการทำงานเกิน	1,280	1,238	1,238	983	1,101	1,075	1,182	1,187	1,217	1,098	1,020	1,121	1,095	1,083	1,183	1,090	1,087	1,005	1,034	1,078	1,102	507	1,288	1,100

รายงานสถิติความเร็วเกินของรถตู้โดยสารประจำทาง หมวด 2 (บขส.)

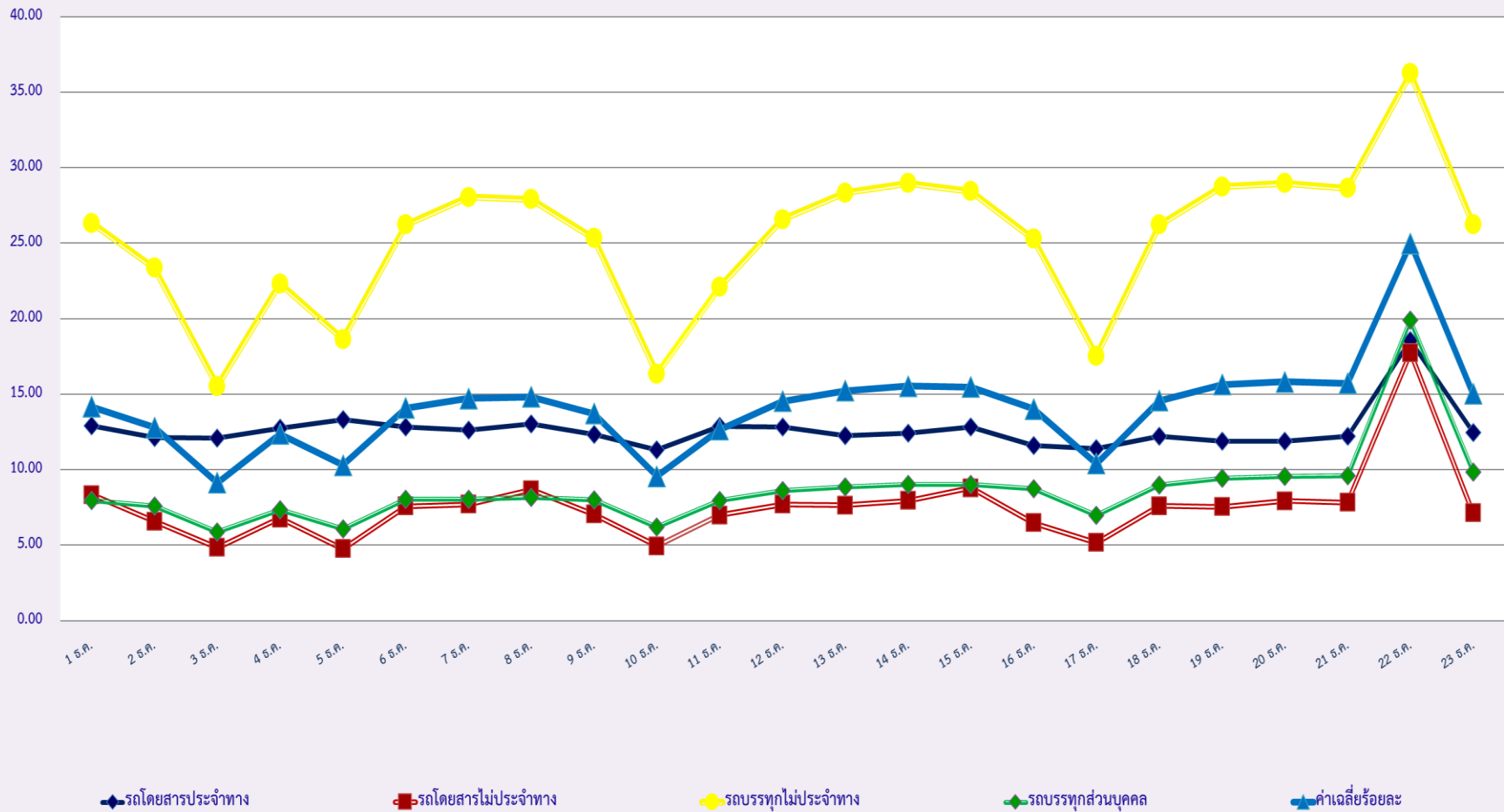
ประจำเดือน ธันวาคม 2566

พื้นที่		วันที่																						
		1 ธ.ค.	2 ธ.ค.	3 ธ.ค.	4 ธ.ค.	5 ธ.ค.	6 ธ.ค.	7 ธ.ค.	8 ธ.ค.	9 ธ.ค.	10 ธ.ค.	11 ธ.ค.	12 ธ.ค.	13 ธ.ค.	14 ธ.ค.	15 ธ.ค.	16 ธ.ค.	17 ธ.ค.	18 ธ.ค.	19 ธ.ค.	20 ธ.ค.	21 ธ.ค.	22 ธ.ค.	23 ธ.ค.
กรุงเทพมหานคร	จำนวน(คัน)	1	0	0	0	0	0	0	0	1	1	2	1	0	0	3	0	1	0	0	2	1	1	2
	ร้อยละ	0.05	0.00	0.00	0.00	0.00	0.00	0.00	0.00	0.05	0.05	0.10	0.05	0.00	0.00	0.16	0.00	0.05	0.00	0.00	0.11	0.05	0.05	0.11
ทั่วประเทศ	จำนวน(คัน)	23	18	25	15	20	19	11	20	18	17	22	19	11	18	19	15	17	15	21	17	19	19	12
	ร้อยละ	1.20	0.94	1.30	0.78	1.04	0.99	0.57	1.04	0.94	0.89	1.15	0.99	0.57	0.94	0.99	0.79	0.90	0.79	1.11	0.89	1.00	1.00	0.64

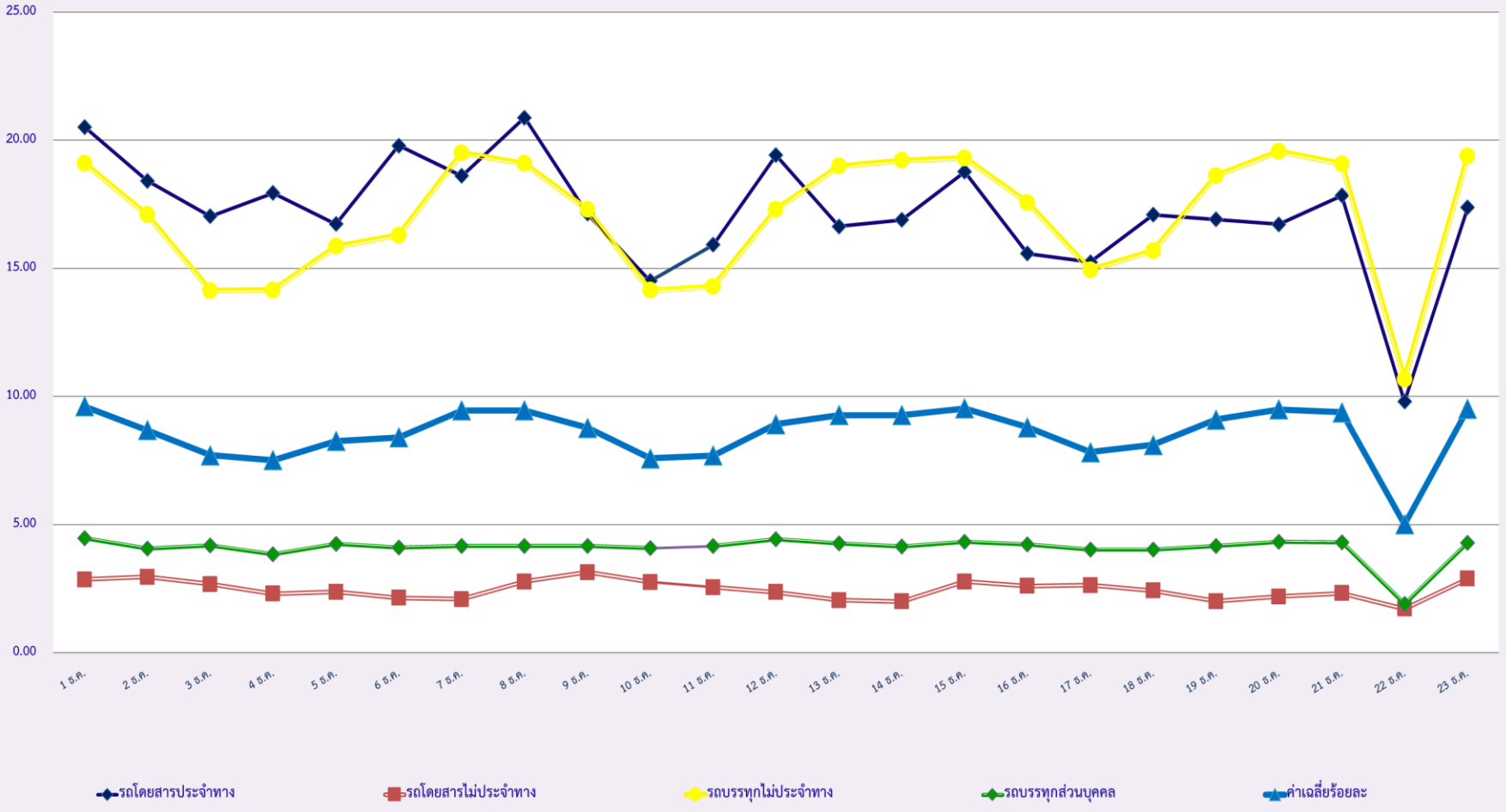
สถิติรถที่มีความเร็วเกินในรถแต่ละประเภท (ร้อยละ)



สถิติการไม่แสดงตนของพนักงานขับรถในแต่ละประเภท (ร้อยละ)



สถิติระยะเวลาการทำงานเกินของพนักงานขับรถในรถแต่ละประเภท (ร้อยละ)



สถิติรถตู้โดยสารประจำทาง หมวด 2(บขส.)ที่มีความเร็วเกิน (ร้อยละ) .

